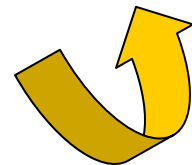


Was hat  *SONNE-International*



im Jahr 2005 bewegt?



Unsere Einsatzgebiete 2005



NEUE Projekte:

Äthiopien: Alphabetisierungsprogramm für Afar-Nomaden.

Bangladesh: Schulprojekt in den Chittagong Hill Tracts .

Pakistan: Katastrophenhilfe im Erdbebengebiet von Kaschmir.

Fortführung bestehender Projekte:

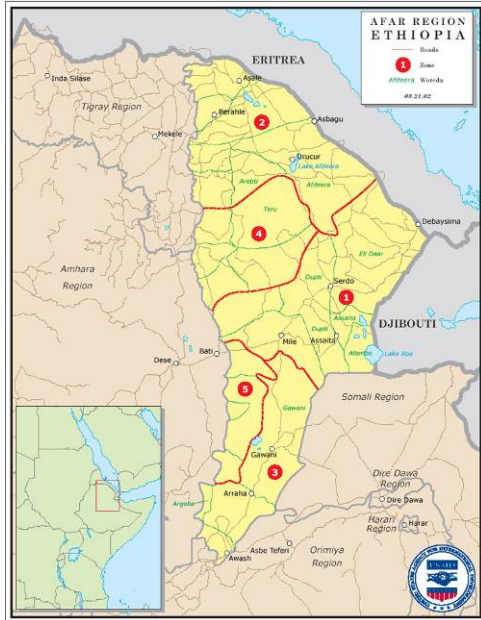
Bangladesh:

- Medizinisches Hilfsprojekt in Dhaka
- Handwerkliches Jugendausbildungsprogramm in Dhaka

Burundi: Friseurausbildung

Äthiopien

Länderprofil



Einwohner:

65 Millionen

Lebenserwartung:

45,7 Jahre

Kindersterblichkeit:

116/ 1000 Geburten

Analphabetenrate:

64% insgesamt

98% im Projektgebiet

Entwicklungsstand:

Auf Armutsskala Platz 169 von 175
(Human Development Index)



Die Afar Nomaden leben im Nordosten Äthiopiens in einer der heißesten Regionen der Erde. Im September 2005 startete SONNE hier ein umfassendes Alphabetisierungsprogramm.

AMEPAR (Alternativ MobileEducation Program in Afar Region)

Projekthintergrund: .

Das Projektgebiet verfügt über ein Wüsten- und Steppenklima mit Höchsttemperaturen von bis zu 54 Grad Celsius, wobei ein kontinuierlicher Wassermangel die Nomaden immer wieder zwingt, mit ihren Viehbeständen weiter zu ziehen. Dies führt dazu, dass alle Entwicklungsmaßnahmen ausschließlich auf mobiler Basis, dem Weg der Nomaden folgend, gesetzt werden müssen.



Projekthinhalt:.

In den beiden Woredas (Verwaltungsbezirken) Awra und Uwa der Afar-Region wurden 30 informelle Volksschulklassen für mindestens 600 Kinder ins Leben gerufen, die in 3 Jahren alle 4 Volksschulstufen absolvieren werden. Parallel dazu wird die Alphabetisierungskampagne fortgesetzt, bei der mehr als 7200 Erwachsene Afar lesen und schreiben lernen sollen.

In einer weiteren Projektphase ist die Ausbildung von Sozialarbeiterinnen und Gesundheitshelfer innerhalb der Clans vorgesehen. Weiters sollen Brunnen gebaut werden, sodass ein umfassender Entwicklungsprozess ermöglicht wird.

PAKISTAN

Katastrophenhilfe nach dem Erdbeben im Oktober 2005.



Versorgung der Not leidenden Bevölkerung mit Hilfspaketen in Zusammenarbeit mit unserer Partnerorganisation HOPE'87 Pakistan.



BANGLADESH



Länderprofil

Einwohner:
135 Millionen
Lebenserwartung
62 Jahre
Kindersterblichkeit
48/1000
Analphabetenrate:
70% w, 51% m
Entwicklungsstand
Rang 139 von 175

Neues Schulprojekt: ComBaCD Community Based Child Development programme



Aufbau von 12 Dorfschulen für die Kinder ethnischer Minderheiten in den Chittagong Hill Tracts in Bangladesh an der Grenze zu Burma.

Projektstart: Jänner 2005

Projekthintergrund:

Die Kinder des Stammes der Mru hatten bisher keinen Zugang zu schulischer Ausbildung, da sie in einem abgelegenen, ehem. Bürgerkriegsgebiet wohnen, das erst vor wenigen Jahren befriedet wurde.

Ziel ist es, den jungen Menschen eine Basis zu geben, um am lokalen Entwicklungsprozess aktiv teilnehmen und so ihre Zukunft selbst mitbestimmen zu können.

1.Projektjahr:

Nach einer intensiven Motivierungsphase wurden in 12 Dörfern gemeinsam mit den Dorfbewohnern einfache Bambusschulen errichtet, in denen der tägliche Schulunterricht u. die Erwachsenenbildung stattfinden.

Insgesamt werden derzeit ca. 350 Kinder in unseren Schulen unterrichtet. Die Anzahl der Schüler soll in den kommenden 2 Jahren verdoppelt werden.

Im 1.Projektjahr mussten wir aber auch feststellen, dass es um dieses Ziel zu erreichen erforderlich ist, den lokalen Partnern, einen erfahrenen Projektkoordinator zur Seite zu stellen um diesen Entwicklungsprozess voranzutreiben.

Aus diesem Grund wird SONNE im 2.Projektjahr einen geeigneten Projektkoordinator aus den Reihen der lokalen Bevölkerung auswählen, der in engem Kontakt zu SONNE-International dieses Projekt Vorort laufend betreuen wird.



Kurzbeschreibung weiterer, laufender Projekte:

Health Care Programme – Medizinisches Hilfsprojekt



Die seit 2001 von SONNE unterstützte medizinische Ambulanz in Dhaka wird kontinuierlich 1x wöchentlich fortgeführt.

Es wurden im Jahr 2005 ca. 3.000 kranke Menschen, überwiegend Kinder und Frauen medizinisch betreut.

Die Finanzierung ist auch für das Jahr 2006 gesichert!

• Community Skill Development Center Handwerkliches Jugendausbildungsprogramm

Seit 2002 wurden durch dieses Ausbildungsprogramm bereits insgesamt 1500 Jugendliche in den Bereichen Schweißerei, Elektriker, Schneiderei u. Computerlehre ausgebildet. Dieses Projekt wurde vom Land Steiermark gefördert. In Teilbereichen wurde Selbstfinanzierung erreicht.



Schweißerei- u. Elektrikerausbildung werden auch im Jahr 2006 von SONNE finanziell unterstützt.

Finanzüberblick 2005

So wurde Ihre Spende verwendet:

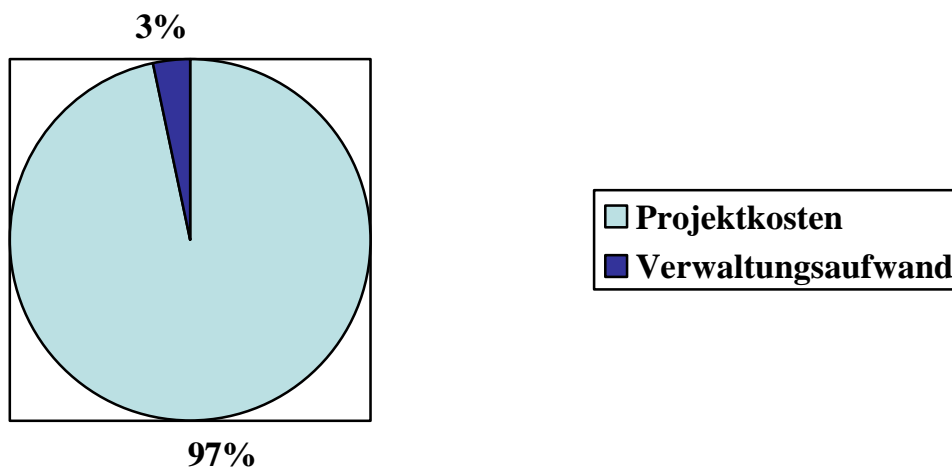
Einnahmen:

Spenden + Mitgliedsbeiträge.....	81.042,00
Förderungen.....	4.700,00
Zinserträge.....	251,11
<u>Gesamt</u>	<u>85.993,11</u>

Ausgaben:

Direkte Projektmittel.....	67,977,11
Indirekte Projektkosten.....	4.600,00
Verwaltungsaufwand.....	2.286,00
Projektrücklagen.....	11.130,00
<u>Gesamt</u>	<u>-85.993,11</u>

Ausgaben in %



JAHRESBERICHT 2005



SONNE-International

Support Organisation for Non- formal Needy Education –

**Hilfsorganisation zur weltweiten Unterstützung von
Ausbildungsprogrammen, medizinischen Hilfsprojekten und ländlichen
Entwicklungsprojekten.**

**Wir danken allen Mitgliedern, Spendern u. Förderern
sehr herzlich für die Unterstützung!**

Der Vorstand von SONNE-International:

Mag. Erfried MALLE, Obmann

Dr. Susanne PRÜGGER, Obmannstellvertreter, Kassier

Karin HOFER, Schriftführer, Datenschutzbeauftragte

Bitte besuchen Sie auch unsere ständig aktualisierte Website:

www.sonne-international.org

oder schreiben Sie uns an:

office@sonne-international.org

SONNE-International Wien
Hardtmuthgasse 45/26
1100 Wien

SONNE-International Graz
Kärntnerstraße 400
8054 Graz

Kontonummern Graz/Wien:

- Raiffeisenbank BLZ 38439, Kontonummer 277.004
- Raiffeisenlandesbank Wien NÖ BLZ 3200 , Kontonummer 5.159.900